



Aquadis+

Rotary pistonlu volumetrik tip su sayacı - yeni genişletilmiş akış aralığı ile

Aquadis MID 2004/22/EC onaylı ticari ve endüstriyel faturalandırma uygulamaları için kullanılan piston tip su sayacıdır.

ÖZELLİKLERİ VE FAYDALARI

- » MID onaylı
- » Çok düşük başlangıç akışı
- » İletişim için ön-donanımlı

Teknoloji

Aquadis, ekstra kuru göstergenin kanıtlanmış güvenilirliği ile piston tip teknolojinin avantajlarını birleştirmektedir. Suyla temas eden hiçbir dişli takımı bulunmamaktadır.

Aquadis+ sayacın kararlı ve sürekli doğruluğunu, ölçüm odacıklarının üretiminde kullanılan yüksek teknoloji sağlamaktadır.

Metrolojik Performans

- » Çok düşük başlangıç akışı sızıntı tespitini sağlar
- » Geniş ölçüm aralığı

Sağlamlık

- » Tüm saha koşullarına dayanabilmek için TVM gösterge (bakır hazne/mineral cam çevrelenmiş)IP68 olarak sağlam hava almayacak şekilde mühürlenmiştir. Bu özellik DN25/30 çaplarında opsiyonel ve DN40 - 60/65 aralığında standarttır.
- » Plastik göstergeli TSN, zorlu nemli koşullarda okunabilmeyi sağlamak amacıyla silecek ile donatılmıştır. (DN25/30 çaplarında standarttır)
- » Maksimum kabul edilebilir çalışma basıncı 16 bar'dır.

Kolay Okuma

- » Sahada yaklaşık 360° dönebilme
- » Mükemmel okuma kabiliyeti için iri rakamlı ve net kontrastlı numeratör

Haberleşme Aygıtı

Cyble aracılığıyla haberleşme için ön-donanımlı

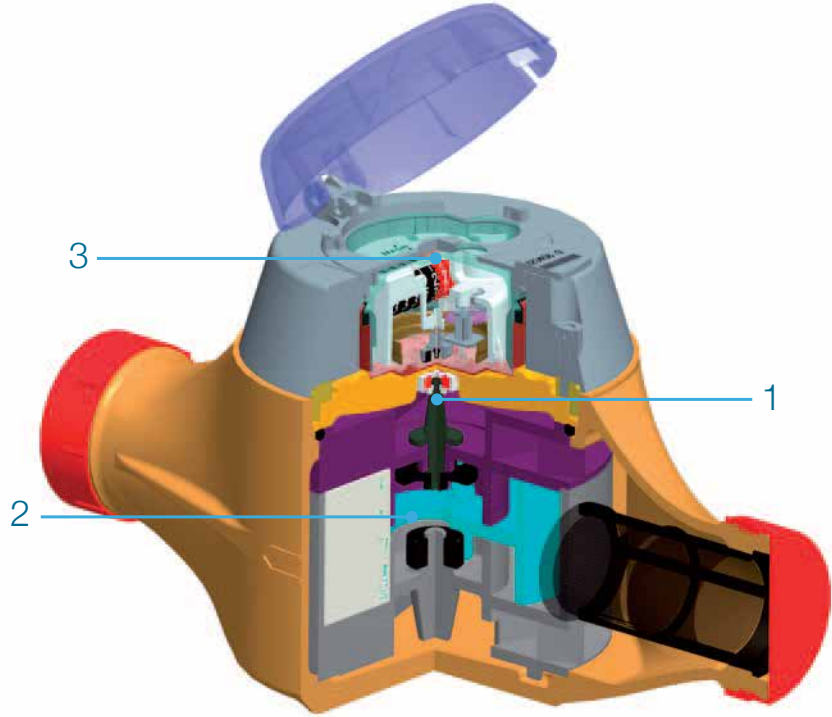
ÇALIŞMA PRENSİBİ

Aquadis+ iki ana bileşen içermektedir; su akışının ölçülmesini sağlayan hidrolükler ve ölçülen su hacmini gösteren göstergeler. Bu bileşenler arasındaki iletim ara yüzü güçlü bir manyetik rakor ile sağlanmaktadır **1**.

Aquadis+ piston tip volumetrik bir su sayacıdır **2**. Pistonun ölçüm odacığındaki her rotasyonu geçmekte olan su hacmini belirtmektedir. Ekstra kuru göstergeler **3** sayesinde dişli çarklar hem de göstergeler su ve havadan korunmaktadır.



Bakır hazne/mineral cam göstergeler (TVM)



DN 25 ile DN 65 sayaçları aralığında Cam Metal Göstergeler (TVM)



Aquadis+ sayaca yerleştirilmiş AnyQuest Cyble

HABERLEŞME

Aquadis+ ; Cyble Target ile ön donanımlı olarak sunulur.

Haberleşme ve uzaktan okumayı şu donanımlar ile sağlar:

- » Pulse çıkışı (Cyble Sensör)
- » M-Bus protokol (Cyble M-Bus)
- » Radyo frekansı kablosuz linki (Cyble AnyQuest ve EverBlu)

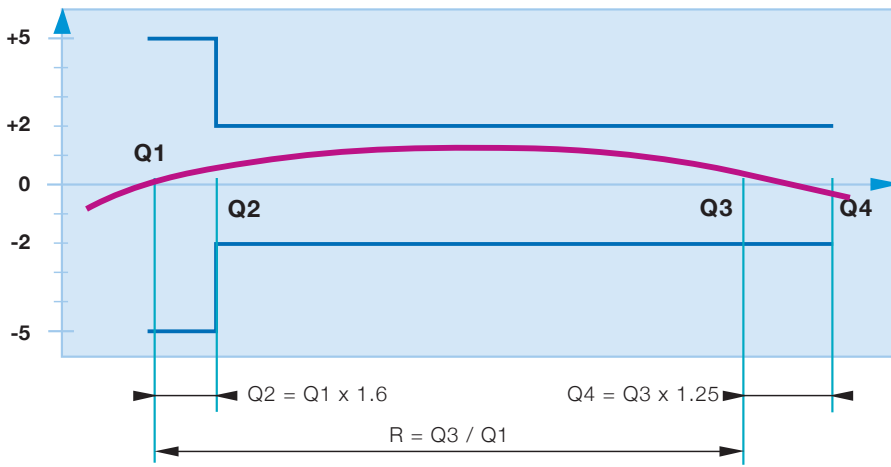
Cyble Teknolojinin Temel Avantajları

- » Uzaktan okumayı gerçekleştirebilmek için ek bir yatırıma gerek duyulmamaktadır.

- » Itron sayaç arayüzünü sayaç teknolojisine bağlı kalmaksızın standart hale getirmiştir ve Itron su sayaçlarına yaymıştır.
- » Güvenilirlik elektronik switch tarafından sağlanmaktadır.
- » Ters akış yönetimi
- » 20 yıllık deneyim ile sahada kanıtlanmış çalışma prensibi
- » Manyetik kurcalanmadan etkilenmeyen ön-donanım

Metrolojik Özellikler

Nominal çap (DN)	mm inç	25	30	40	65
		1"	1" ¼	1" ½	2" ½
Gösterge versiyonu		Plastik (TSN) veya Bakır hazne/mineral cam (TVM)		Bakır hazne/mineral cam (TVM)	
MID Tip Onay Numarası		LNE - 24811		LNE - 23697	LNE - 23701
Dinamik aralık MID (R) - tüm pozisyonlarda		315		315	160
Daimi debi (Q3)	m ³ /h	6.3		16	25
Standart Oran (Q3/Q1)		160		160	160
Minimum debi - R160 (Q1)	l/h	39		100	156
Geçiş Debisi - R160 (Q2)	l/h	63		160	250
Overload Flow Rate (Q4)	m ³ /h	7.9		20	31.5
Q3'te Basınç Kaybı Sınıfı	bar	< 0.63		< 0.63	< 1
Q4'te basınç kaybı	bar	< 1		< 1	
Maks. kabul edilebilir basınç (MAP) (MAP)	bar	16		16	
Maksimum kabul edilebilir sıcaklık	°C	+ 0.1.... + 30		+ 0.1.... + 30	+ 0.1.... + 50
Çalışma Sıcaklığı	°C	+ 5.... + 55		+ 5.... + 55	
Başlangıç Debisi	l/h	4		18	30



MID, ISO standartları ve OIML önerilerine göre; A, B, C, D metroloji sınıfları nominal akış (Q3) ve minimum akış (Q1) arasında oran değeri (R) ile değiştirilmiştir.

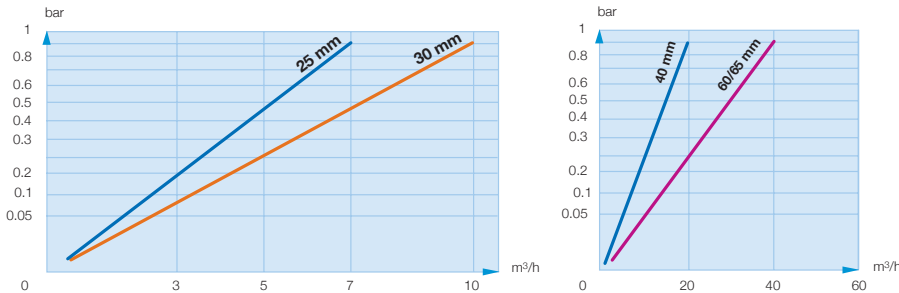
Pulse Değeri

	HF Sinyal LF Sinyal (Cyble Sensör Modülü için K faktöre göre)					
Sayaç aralığı	K = 1	K = 2.5	K = 10	K = 25	K = 100	K = 1000
DN 25 - DN 40 aralığı*	1 L	1 L	2.5 L	10 L	25 L	1 m ³
DN 60/65	10 L	10 L	25 L	100 L	250 L	1 m ³
20mm ölçüsü için, 4/4 gösterge 10'a böler; değer tablosu						



Aquadis+ DN65 TVM

BASINÇ KAYBI



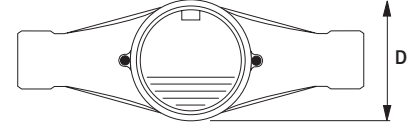
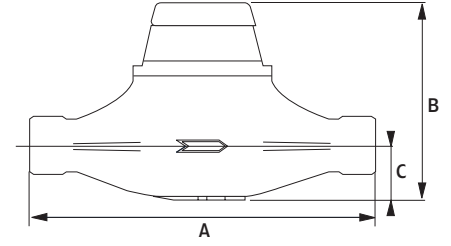
Teknik Özellikler

Nominal Çap (DN)	mm	25	30	40	65
Gösterge versiyonu		TSN/TVM	TSN/TVM	TVM	TVM
Sayaç eşiği	inches	G 1" ¼ B	G 1" ½ B	G 2" B	Flanges
	mm	33x42	40x49	50x60	PN 10/16
A	mm	260	260	300	420
B	mm	156 / 142	156 / 142	180	254
C	mm	44	44	57	93
D	mm	110	110	140	202
Ağırlık	Kg	3.2 / 3.5	3.3 / 3.6	6.2	22.6

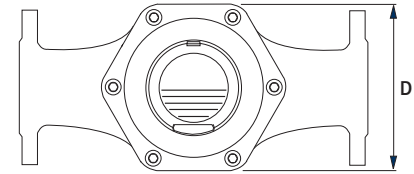
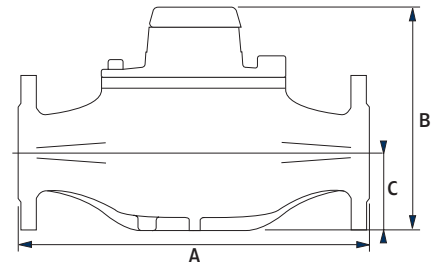
Seçenekler (Detaylı olmayan liste)

Aquadis+ sayaçlar şunlar ile uyumlu olabilir :

- » Fabrikadan Cyble modüller (lütfen ilgili broşürü inceleyiniz),
- » Çıkış borusu 25,30 ve 40mm için çek valf
- » DN 25 & 30 için çıkartılabilir kapak



Sıralı versiyon



Sıralı versiyon

Itron

Kaynaklarını daha iyi kullanan bir dünya oluşturmamıza yardım etmek üzere bize katılmak için buradan başlayınız:
www.itron.com/tr

Daha fazla bilgi için, bölgenizdeki satış temsilcisi veya bayi ile irtibata geçin:

Manas Enerji Yönetimi Sanayi Ve Ticaret A.Ş.

A.S.O. 1. Organize Sanayi Bölgesi
Babürşah caddesi No:7
06935 Sincan – Ankara

Tel: +90 312 267 05 03
Faks: +90 312 267 05 09

MANAS
Enerji Yönetimi
Itron Türkiye Temsilcisi

ITRON WATER METERING

9, rue Ampère
71031 Mâcon cedex
France

Phone: +33 3 85 29 39 00
Fax: +33 3 85 29 38 58