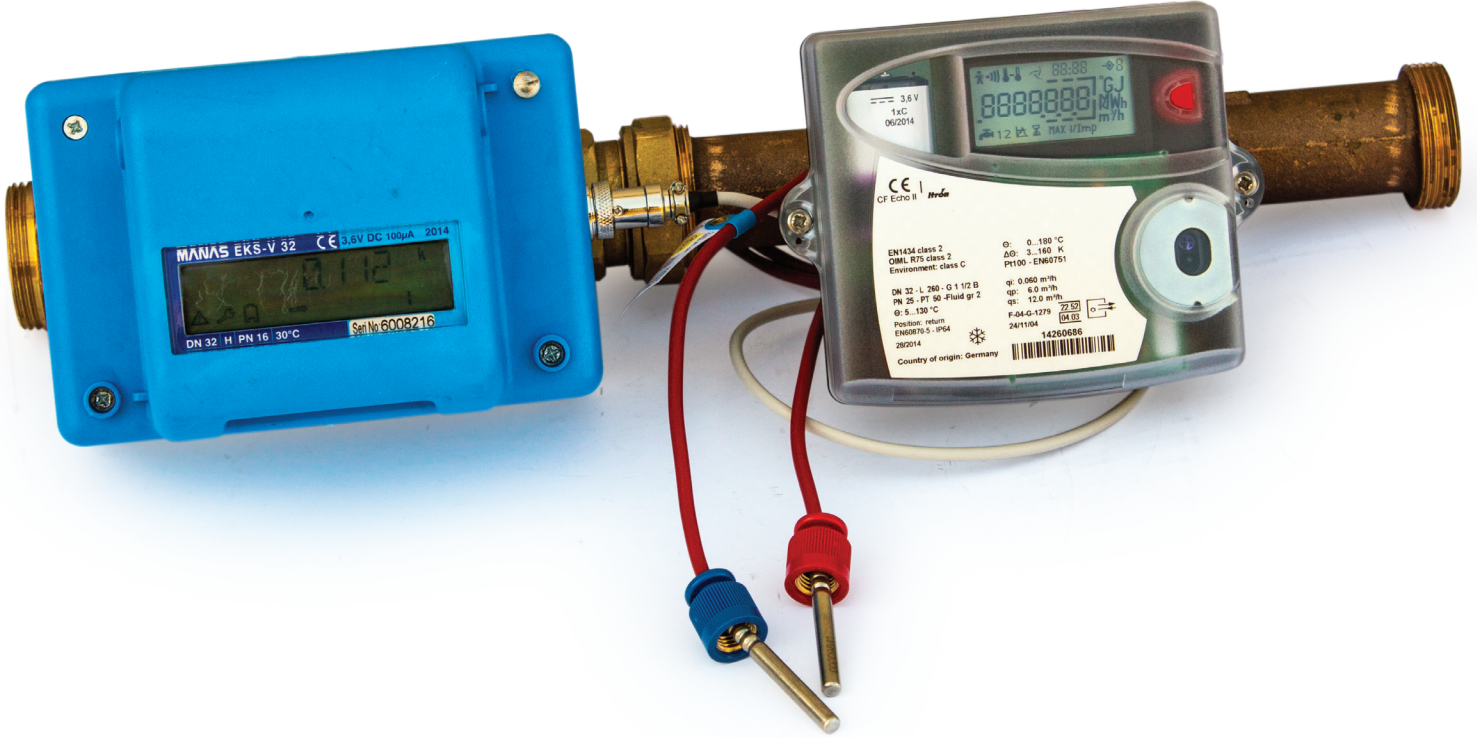




MANAS

Enerji Yönetimi
Itron Türkiye Temsilcisi



UKS CF ECHO Isı Sayaçları

Ticari aboneler için yüksek hassasiyetli ön ödemeli ısı sayaçları

Ofis, AVM, Rezidans ve Jeotermal ısı satışı şirketleri gibi yüksek tüketimli abonelerin bulunduğu işletmelerde enerji satışı ve tahsilatı için ön ödemeli Ultrasonik kalorimetreler.

Genel Özellikler

- » Yüksek tüketimli abonelere enerji satışı için DN25 ve üzeri çaplarda ön ödemeli sistem
- » Yüksek hassasiyet ile faturalandırmaya esas ölçüm
- » Ayrılabilir ve taşınabilir kolay okunabilir hesap ünitesi
- » Ön ödeme modülüne ilave mbus üzerinden sayaç okuma opsiyonu
- » Değiştirilebilir 10+1 yıl batarya
- » Uzaktan RF veya RS485 hattı üzerinden kontrol edilebilir ön ödeme modülü
- » Yüksek hassasiyetli silikon AFWG kovanlı tip sensör
- » RF iç ünite opsiyonu



Neden Ön Ödemeli Sistem Sistem

Ticari işletmelere ve yüksek tüketimli abonelere sahip işletmeler maliyetlerini enerji satışı gelirlerinden telafi etmek zordur. Abone takibini azaltması, kesin tahsilat sağlaması, enerji tasarrufuna yönlendirmesi, raporlama imkanı sağlaması sebebiyle ön ödemeli sistemler tercih edilmektedir. Isıtma ve soğutma seçenekleri ön ödemeli sayaçlar için mevcuttur.

Ön Ödemeli Isı Sayacı

Ön ödemeli ısı sayacı ölçüm kısmı ve kredilendirme-kapama kısmından oluşmaktadır. Ölçüm, Itron'un en hassas ve en ileri teknolojisi ile tasarlanan CF Echo II ısı sayaçlarıyla yapılırken kredilendirme-kapama işlevi Manas'ın ön ödeme modülü ile gerçekleştirilmektedir.

Ölçüm sayacının ekranından;
Harcanan enerji,
Hacim,
Güç,
Debi,
Gidiş-Dönüş hat sıcaklıkları,
Maksimum güç ve debi,
Alarmlar,

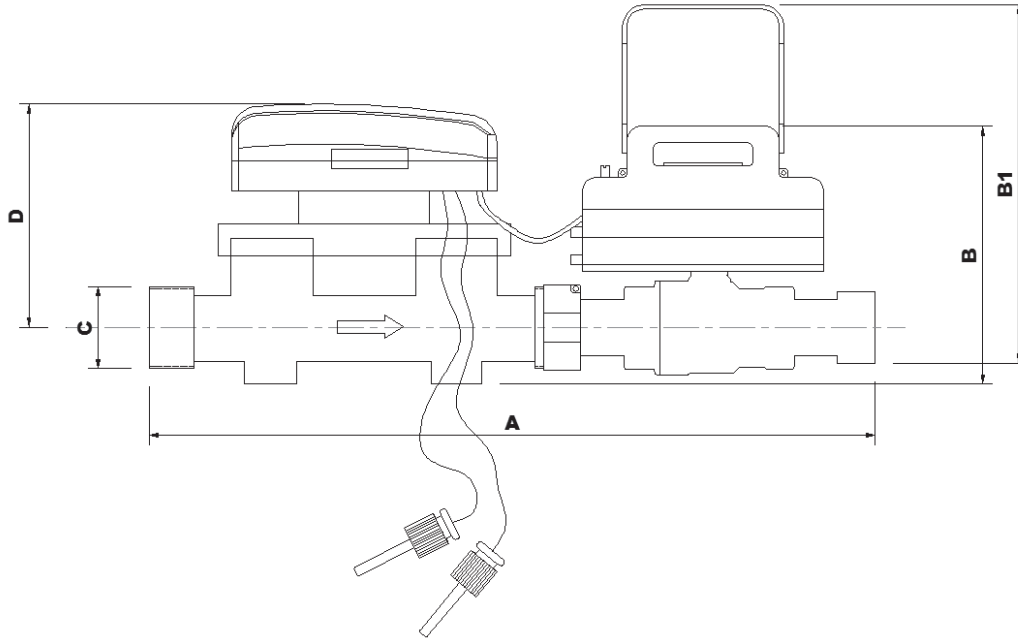
Geçmiş aylardaki tüketim değerlerine ulaşılabilirken, modüler yapısı sayesinde sayacın biten pili, arızalanan sensörü ve diğer parçaları değiştirilebilir ve servis maliyetleri minimuma düşürülebilir.

Ön ödeme modülü ise ölçüm sayacından gelen tüketim verilerine göre kredilendirme işlemi yaparken, ekranından;
Kalan kredi,
Harcanan kredi,
Ceza,
Tarih-Saat değerlerine ulaşılabilir.

Sistemin Kontrolü

- İşletme ve kontrol, Oracle veri tabanı üzerinden çalışan EpiC - Kredi Satış ve Abone Takip sistemi ile sağlanır.
- Sayaç ve idare arasındaki bilgi akışı akıllı kart veya diğer sistemler vasıtasıyla sağlanır.
- Bu bilgiler sayesinde idare İstatistiksel sonuçlar çıkarabilir, dönemsel raporlar üretebilir, bireysel, bölgesel tüketim bilgilerine ulaşabilir, sayaçların durumlarını (arızalı, cezalı, pil, zayıf vb.) izleyebilir, kaçaklara ve şüpheli tüketimlere anında müdahale edebilir.
- İdare bu bilgilerden yola çıkarak ileriye yönelik planlamalarını yapabilir.

DN 25-32-40 ELEKTRONİK KONTROLLÜ ISI SAYACI GENEL ÖLÇÜLERİ



	Ölçüler (mm)		
	DN25	DN32	DN40
A	455,0	480,0	546,0
B	225,0	225,0	240,0
B1	295,0	295,0	310,0
C	G 1/4"	G 1/2"	G 2"
D	77,0	77,0	77,0

MANAS

Enerji Yönetimi
Itron Türkiye Temsilcisi

Manas Enerji Yönetimi Sanayi ve Ticaret A.Ş.

Fabrika : A.S.O. 1. Organize San. Böl. Babürşah Cad. No: 7 Sincan 06935 ANKARA

t : +90 (312) 267 05 03 / f : +90 (312) 267 05 09

Şube : Y. Dudullu Mah. Natoyolu Cad. Nebioğlu Sok. No: 13 Ümraniye / İSTANBUL

t : +90 (216) 680 28 22 / f : +90 (216) 322 60 59

Itron